



[ACOUSTIC]

AMBIENTS DE TREBALL ACÚSTICAMENT AGRADABLES

Els armaris de persiana Acoustic, gràcies al seu disseny específic, redueixen sensiblement el nivell de pressió acústica.

El sistema de persiana Acoustic presenta unes característiques d'absorció molt equilibrades a les diferents freqüències on es propaga el so, reduïnt el temps d'absorció del soroll als entorns de treball habituals.

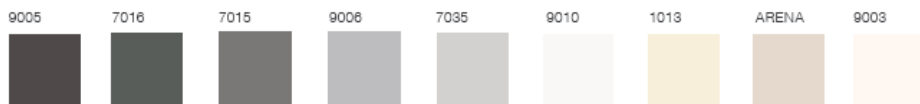
D'aquesta manera, millora les condicions d'audició i crea un entorn acústicament agradable i òptim per a treballar.

[CTC_ACOUSTIC] 2017-V01

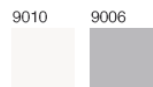
GAPSA | +34 937142240 | gapsa@gapsa.es | www.gapsa.es

CARACTERÍSTIQUES TÈCNIQUES ACOUSTIC
ESTRUCTURA MONOBLOCK

| | |
|----------------------------|---|
| Material estructura | Xapa d'acer laminada en fred de 0,8 mm – 1,2 mm Categoria DC 01 – Acer EN-10130 |
|----------------------------|---|

Colors estructura


| | |
|------------------------|--|
| Material portes | Persiana tri-lama fabricada en PVC 30mm i amb troquelats que aporten propietats fonoabsorbents |
|------------------------|--|

Colors persiana


| | | |
|---|---------------------------------|---|
| 1 | Sòcol | Sòcol de 60mm a nivell amb el fons de l'armari. Accessibilitat ergonòmica. |
| 2 | Anivelladors | 4 Punts d'anivellament intern d'alta resistència |
| 3 | Laterals | Panells de xapa electrocincada dissenyats amb regulació cada 25 mm |
| | Prestatges / Telescòpics | Regulables en alçada cada 25 mm / Regulables en alçada cada 75 mm |
| 4 | Guia tester (sostre) | Guia al sostre de l'armari per a carpetes penjants (màxim aprofitament) |
| 5 | Tancament | Pany de 600 combinacions amb joc de claus <i>antishock</i> (articulades a 90°). Clau mestra opcional. |
| 6 | Tirador | Model professional. Material alumini. |
| 7 | Sostre (opcional) | Tapa de melamina de 19mm amb cantos de PVC termofusionats a 2 mm |
| 8 | Persiana especial | Persiana de PVC amb perforacions i propietats fonoabsorbents. |

DIMENSIONS

| | |
|--------------------|---|
| Alçada | 1980, 1800, 1600, 1450, 1050, 700, 500 (mil·límetres) |
| Amplada | 1200, 1020, 800 *600 mm (model amb 1 única porta) |
| Profunditat | 450 mm |

PINTURA

| | |
|--------------------|--|
| Tractament | Bany desengreixant i tractament anti-corrosiu basat en nanotecnologia Assaig segons norma UNE-EN-ISO9227 |
| Recubriment | Pintura pols epoxi-polièster i assecat a 190° |
| Acabat | Texturat i llis (R9006) |

CRITERIS ECOLÒGICS DE DISSENY
Cicle de Vida de l'armari GAPSA

- Ús de la quantitat de matèria prima necessària per a garantir la qualitat del producte acabat i utilització d'un mínim del 35% d'acer reciclat com a contingut de la matèria prima.
- Matèries primes sempre 100% reciclables
- Empratament de la quantitat de pintura recomenada pel fabricant per assegurar l'òptim recubriment.
- Embalatge redissenyat amb materials reciclables per a la protecció i previsualització del contingut.
- Consideracions ecològiques amb *Partners* (Proveïdors amb ISO 14001 – Medi Ambient)

PERCENTATGE DE RECICLABILITAT DELS MOBLES FABRICATS A GAPSA: 100% RECICLABLES
CERTIFICACIONS / NORMES

| | |
|-------------------------|--|
| UNE-EN-ISO 9001 | Qualitat – Sistemes de gestió de la qualitat |
| UNE-EN-ISO 14001 | Medi Ambient – Sistemes de gestió ambiental |
| UNE 89401 | Mobiliari d'oficina – Materials per a el mobiliari d'oficina |



1



2



3



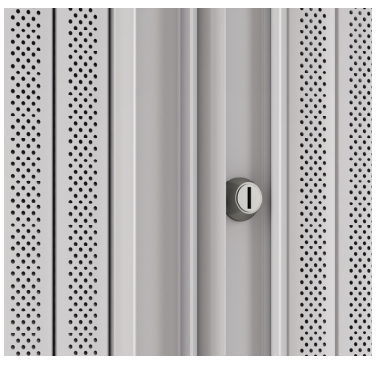
4



5



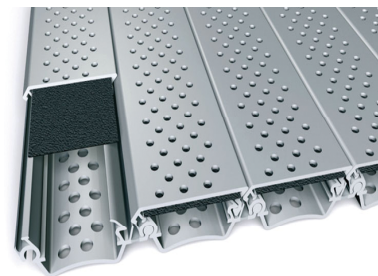
6



7



8



MANTENIMENT

Persianes: utilització periòdica de lubricant per a plàstics, per a un perfecte funcionament del lliscament de les persianes.

Guies: si amb la correcta lubricació la persiana no llisca amb suavitat, cal extreure les persianes i comprovar que les guies no estiguin malmetes, trencades o tinguin alguna impuresa que impedeix el seu funcionament.

Estabilitat: comprovar la superfície de recolzament de l'armari.

Anivelladors: desnivells màxims de 20 mm.

Baldes: no sobrepassar les recomenacions de càrrega del fabricant GAPSA. Verificar que les ungetes no pateixin deformacions, i en aquest cas, es recomana la seva substitució.

Telescòpics: comprovar que el sistema d'apertura selectiva funciona correctament (impedint l'apertura simultànea de dos prestatges evitant el risc de volcada).

Altres: verificar l'estat d'altres components como panys, tiradores, topes plàstics, etc. I en cas de detectar anomalies sol·licitar un recanvi al fabricant.

NETEJA

- Netejar amb un drap humit mb aigua o mitjançanta productes de neteja domèstics no agressius.
- No utilitzar dissolvents, puliments, i similars.
- Es recomana eliminar la pols de les zones més inaccessibles amb un aspirador amb boquilla o un drap sec.
- No es recomana utilitzar robots de neteja d'alta pressió ni de vapor.

2 ANYS DE GARANTIA*

Tots els articles GAPSA són garantits contra tot defecte de fabricació, sense incloure els desperfectes per mal ús.