



## [ENERGY]

### L'ENERGIA QUE NECESSITES PER A TREBALLAR

La gamma Energy, representa un pas endavant cap a la innovació, la tecnologia i el desenvolupament de l'armario metàl·lic.

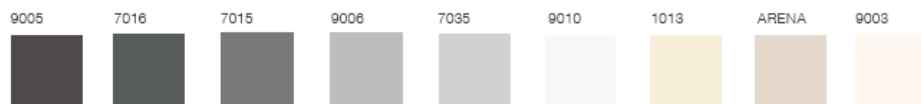
Aquesta línia d'armaris electrificats constitueix una solució informàtica mòbil per a ambients educatius i/o professionals, ja que la seva funció és proveir un emmagatzematge segur (tancament d'alta seguretat amb tres punts d'anclatge) i un sistema de recàrrega programada, per a ordinadors portàtils de diverses polzades.

[CTC\_ENERGY] 2017-V01

**GAPSA** | +34 937142240 | [lgapsa@gapsa.es](mailto:lgapsa@gapsa.es) | [www.gapsa.es](http://www.gapsa.es)

**CARACTERÍSTIQUES TÈCNIQUES ENERGY**
**ESTRUCTURA MONOBLOCK**

<b>Material estructura</b>	Xapa d'acer laminada en fred de 0,8 mm – 1,2 mm <b>Categoria DC 01 – Acer EN-10130</b>
----------------------------	---

**Colors estructura**

**Material portes**

Portes batents fabricades en acer / Possibilitat de portes davanteres en persiana tri-lama de PVC 30 mm <b>Categoria M1 – Ignífuga conforme a la norma UNE 23.727-90 1R</b>
--

**Colors persiana**


1	<b>Capacitat</b>	Emmagatzematge horitzontal amb 11 baldes + nivell inferior.
2	<b>Rodes</b>	Equipat amb 4 rodes (les davanteres amb frens).
3	<b>Laterals</b>	Panells de xapa electrocincada dissenyats amb regulació cada 25 mm
4	<b>Prestatges / Telescòpics</b>	Regulables en alçada cada 25 mm i amb allotjament per a els carregadors.
5	<b>Tancament</b>	Tancament amb 3 punts d'alta seguretat (frontal i trasera). Joc de claus articulades a 90° - antishock. Clau mestra opcional.
6	<b>Tirador</b>	Model metal. Nanksos laterals per a facilitar la mobilitat. Material metàl·lic.
7	<b>Components de sèrie</b>	6/7 Bases Shucko, connexió elèctrica de 3 metres, protecció diferencial, magnetotèrmic de 10A.
8	<b>Components opcionals</b>	1.Wifi, 2.Sistema de ventilació, 3.Protector sobretensions, 4.Programador digital semanal, 5.Dos circuits de càrrega un directe i l'altre temporitzat, 6.Prestatges telesòpics, 7 Protecció anti-lliscant per a baldes.

**DIMENSIONS**

<b>Alçada</b>	1130 (mil·límetres)
<b>Amplada</b>	1020 (mil·límetres)
<b>Profunditat</b>	550 (mil·límetres)

**PINTURA**

<b>Tractament</b>	Bany desengreixant i tractament anti-corrosiu basat en nanotecnologia <b>Assaig segons norma UNE-EN-ISO9227</b>
<b>Recubriment</b>	Pintura pols epoxi-poliéster i assecat a 190°
<b>Acabat</b>	Texturat i llis (R9006)

**CRITERIS ECOLÒGICS DE DISSENY**

- Ús de la quantitat de matèria prima necessària per a garantir la qualitat del producte acabat i utilització d'un mínim del 35% d'acer reciclat com a contingut de la matèria prima.
- Matèries primes sempre 100% reciclables
- Emprament de la quantitat de pintura recomenada pel fabricant per assegurar l'òptim recubriment.
- Embalatge redissenyat amb materials reciclables per a la protecció i previsualització del contingut.
- Consideracions ecològiques amb *Partners* (Proveïdors amb ISO 14001 – Medi Ambient)

**PERCENTATGE DE RECICLABILITAT DELS MOBLES FABRICATS A GAPSA: 100% RECICLABLES**
**CERTIFICACIONS / NORMES**

<b>UNE-EN-ISO 9001</b>	Qualitat – Sistemes de gestió de la qualitat
<b>UNE-EN-ISO 14001</b>	Medi Ambient – Sistemes de gestió ambiental
<b>UNE 89401</b>	Mobiliari d'oficina – Materials per a el mobiliari d'oficina
<b>MARCAT CE</b>	Mitjançant el marcat CE, el fabricant d'un equip certifica que aquest, compleix amb els requisits bàsics fixats per les Directives Comunitàries d'aplicació presents a la Unió Europea.
<b>MARCAT SGS</b>	La marca SGS Product Safety reconeix el compliment del producte dels estàndards internacionals de Seguretat i Qualitat, i a més avala el seguiment continu de qualitat de la producció del producte marcat durant tot el procés de fabricació.

1

Almacenamiento horizontal / 11 estantes + nivel inferior:

-  10" x 35 ud
-  12" x 35 ud
-  13" x 24 ud
-  15" x 24 ud

2



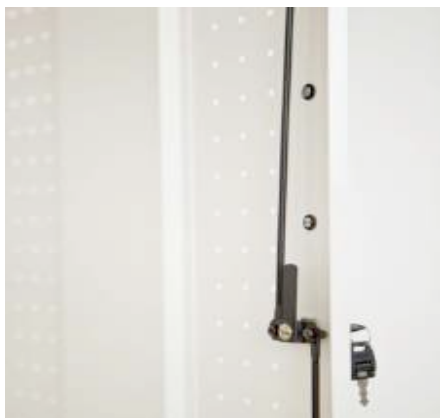
3



4



5



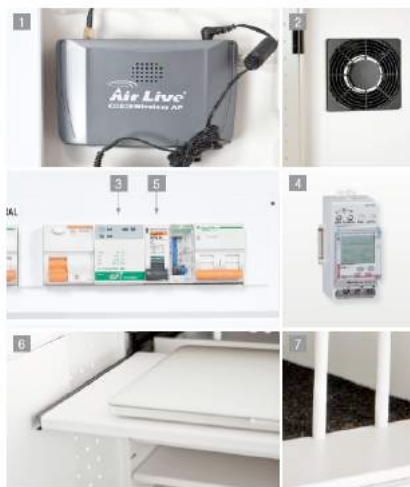
6



7



8



**MANTENIMENT**

**Persianes:** utilització periòdica de lubricant per a plàstics, per a un perfecte funcionament del lliscament de les persianes.

**Guies:** si amb la correcta lubricació la persiana no llisca amb suavitat, cal extreure les persianes i comprovar que les guies no estiguin malmetes, trencades o tinguin alguna impuresa que impedeix el seu funcionament.

**Estabilitat:** comprovar la superfície de recolzament de l'armari.

**Anivelladors:** desnivells màxims de 20 mm.

**Baldes:** no sobrepassar les recomenacions de càrrega del fabricant GAPSA. Verificar que les ungetes no pateixin deformacions, i en aquest cas, es recomana la seva substitució.

**Telescòpics:** comprovar que el sistema d'apertura selectiva funciona correctament (impedint l'apertura simultànea de dos prestatges evitant el risc de volcada).

**Altres:** verificar l'estat d'altres components como pany, tiradores, topes plàstics, etc. I en cas de detectar anomalies sol·licitar un recanvi al fabricant.

**NETEJA**

- Netejar amb un drap humit amb aigua o mitjançant productes de neteja domèstics no agresius.
- No utilitzar dissolvents, puliments, i similars.
- Es recomana eliminar la pols de les zones més inaccessibles amb un aspirador amb boquilla o un drap sec.
- No es recomana utilitzar robots de neteja d'alta pressió ni de vapor.

**2 ANYS DE GARANTIA\***

Tots els articles GAPSA són garantits contra tot defecte de fabricació, sense incloure els desperfectes per mal ús.

